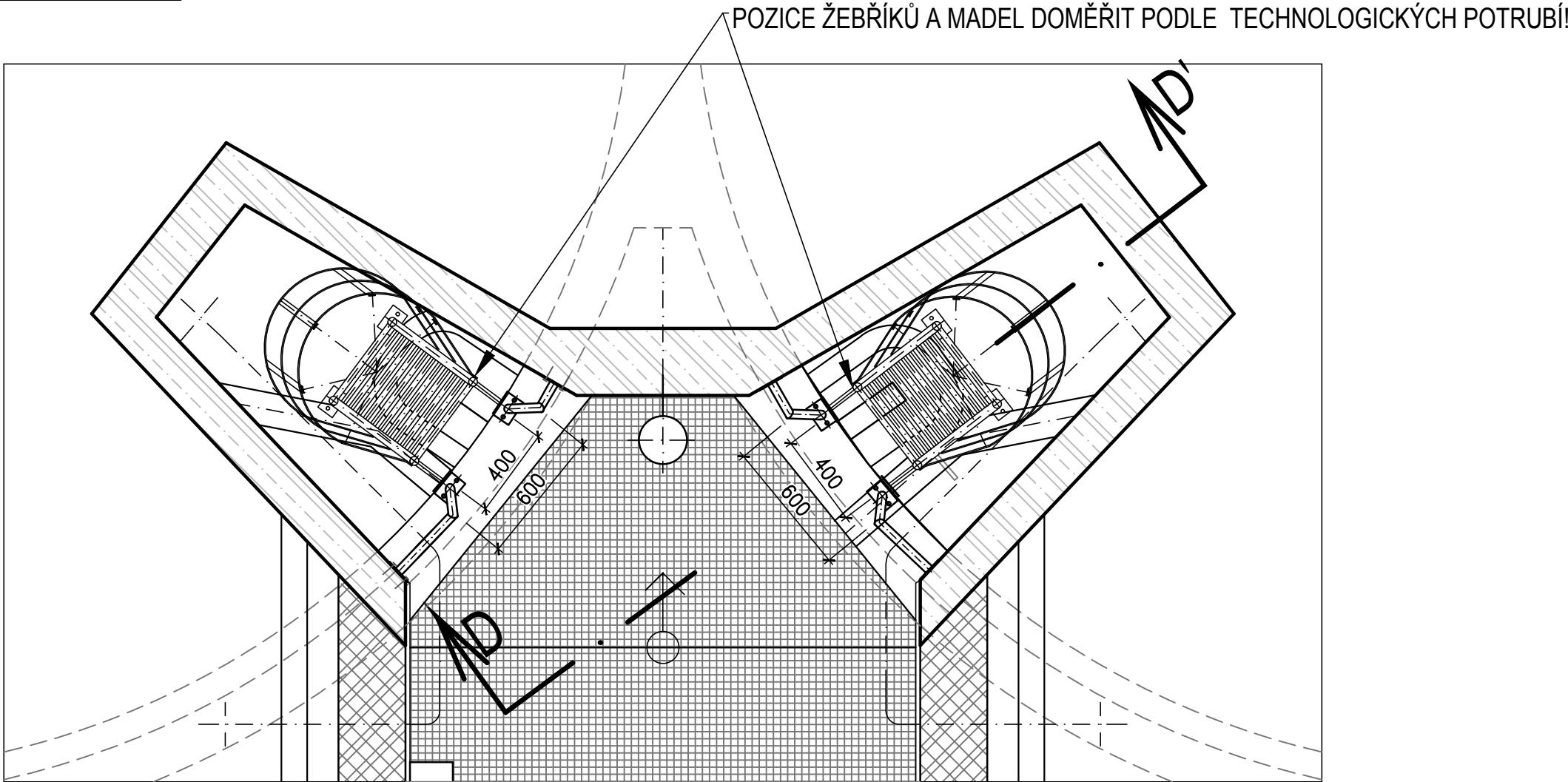
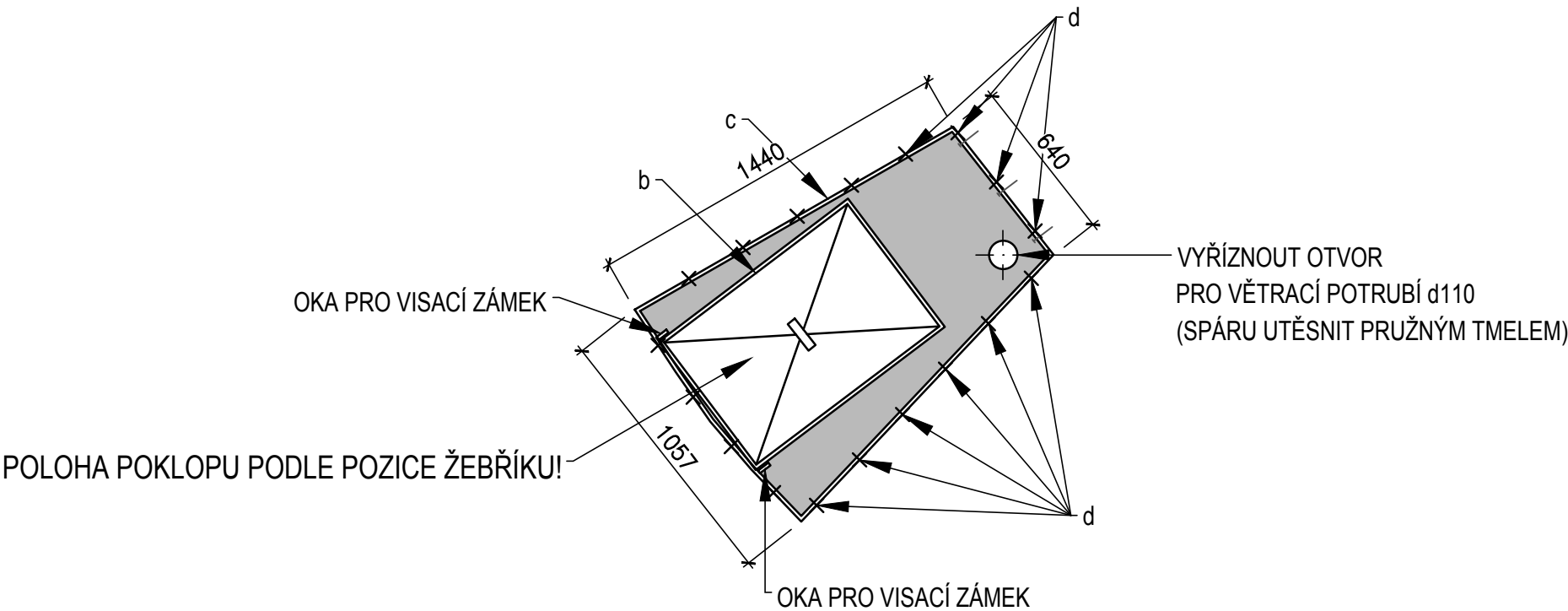


ŽEBŘÍK - Z1, Z2

PŮDORYS

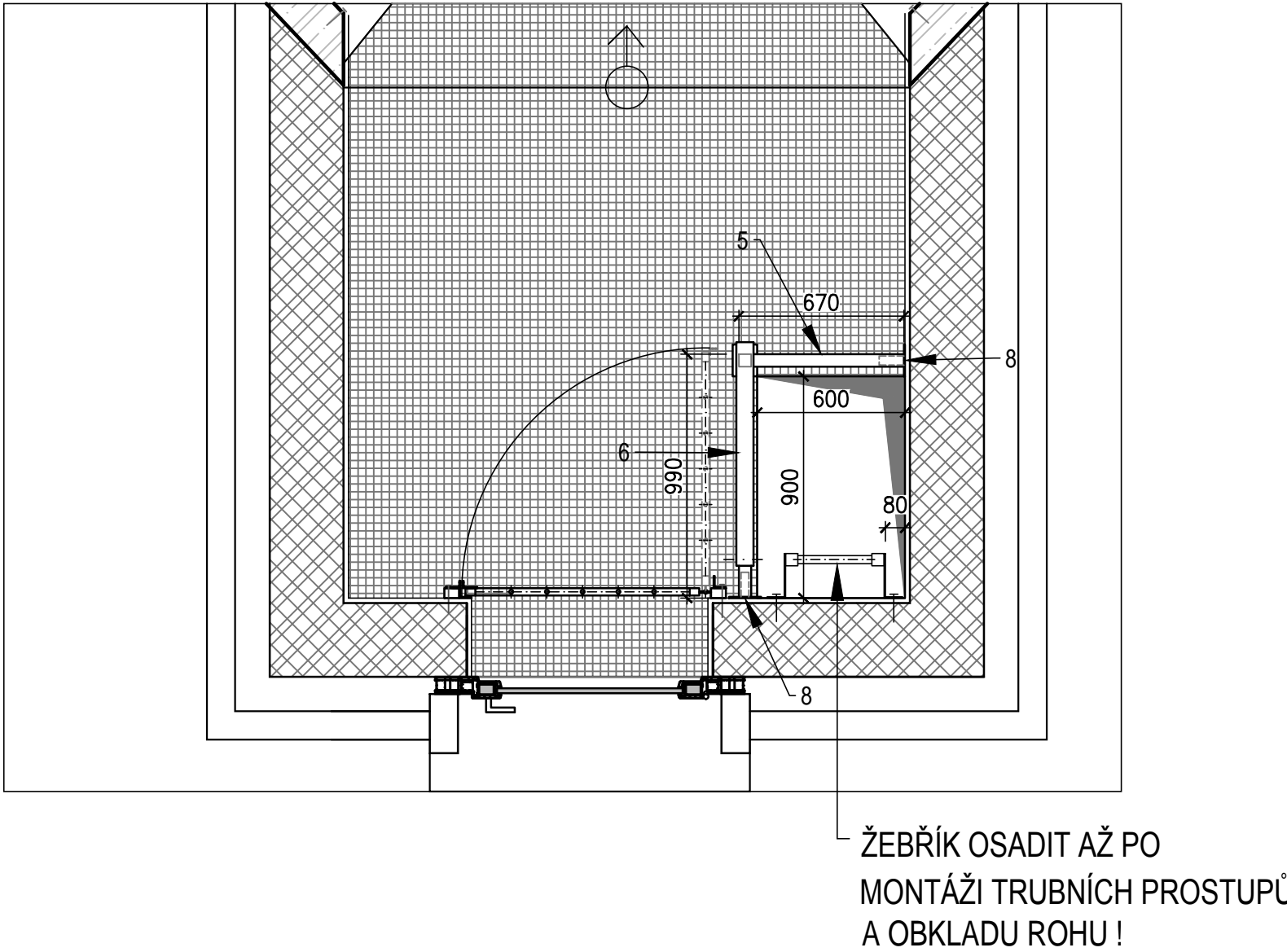


RÁM SE VSTUPNÍM POKLOPEM



ŽEBŘÍK - Z3

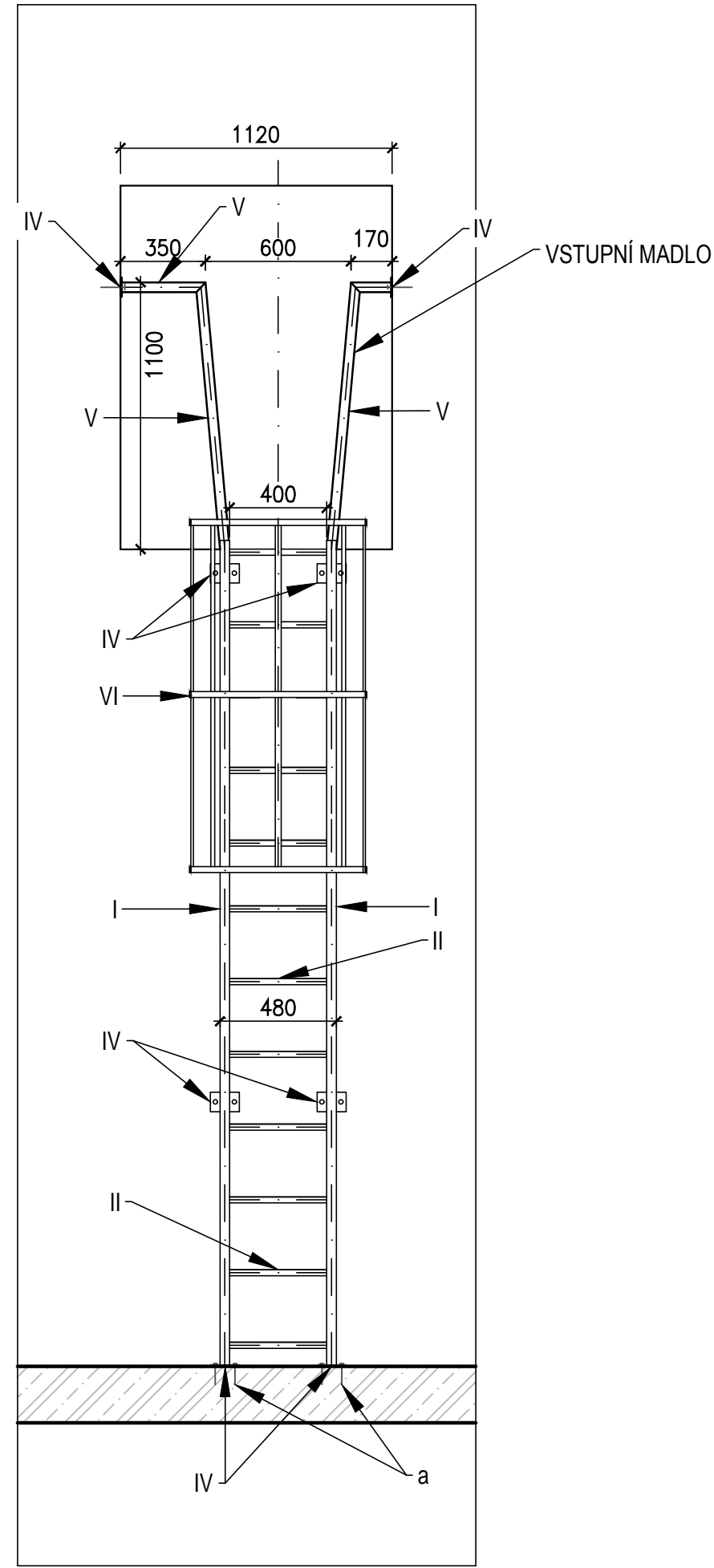
PŮDORYS



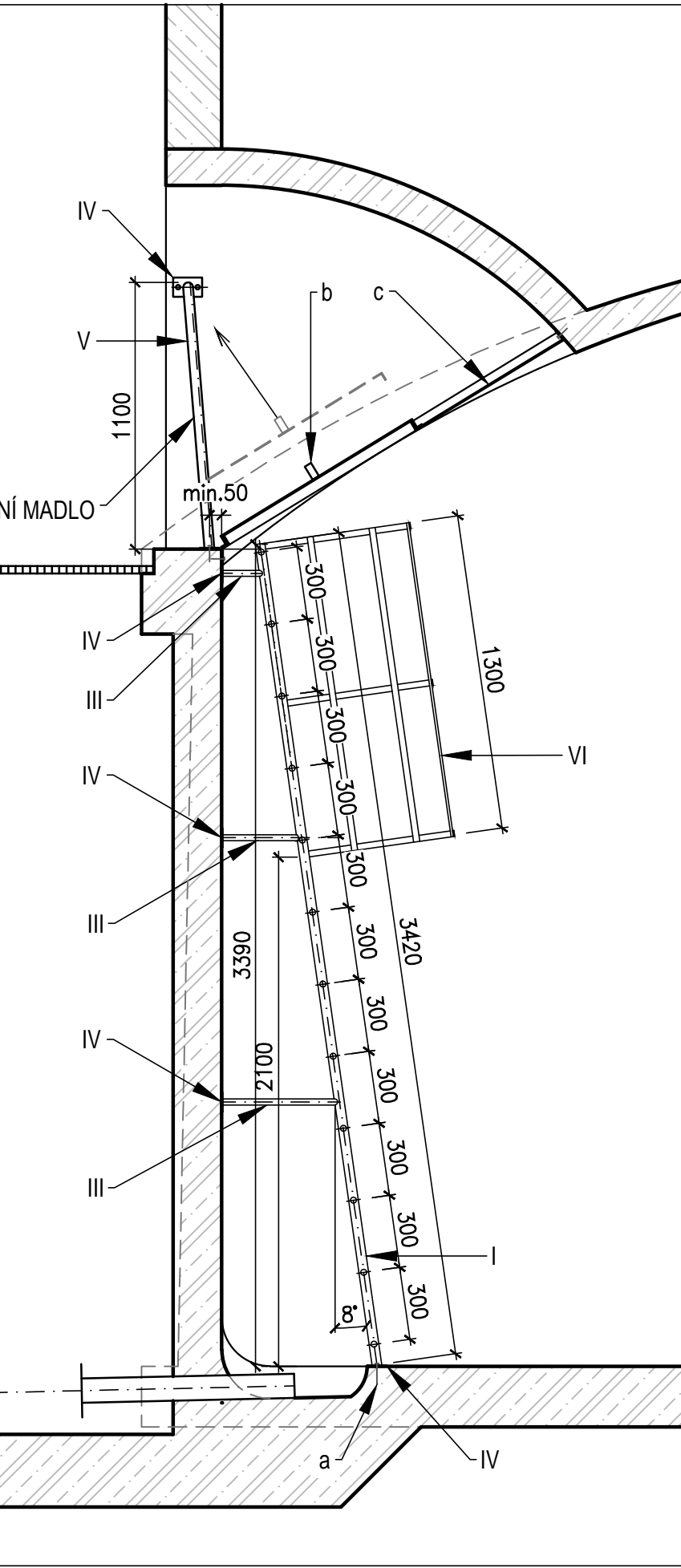
| VÝPIS MATERIÁLU - ŽEBŘÍK Z1, Z2 - NEREZ |   |                   |                   |               |                     |                   |
|---|---|-------------------|-------------------|---------------|---------------------|-------------------|
| POL.                                    | PROFIL  | DĚLKA (mm)        | Ks                | HMOTN. (kg/m) | HMOTN. (kg/ celkem) | POZNÁMKA          |
| I                                       | ŠTÉRIN Ø40 x 2  | 3420              | 2 + 2             | 1,90          | 24,62               | PŘIVAŘENO K - III |
| II                                      | PŘÍČEL Ø25 x 2  | 400               | 12 + 12           | 1,15          | 11,04               | PŘIVAŘENO K - I   |
| III                                     | ÚCHYT ŽEBŘÍKU Ø25 x 2                                   | 150<br>300<br>450 | 2+2<br>2+2<br>2+2 | 0,90          | 3,24                | PŘIVAŘENO K - I   |
| IV                                      | KOTEVNÍ PLECH TL 5mm                                    | 120 x 80          | 12 + 12           | 0,37          | 8,88                |                   |
| V                                       | MADLO, SLOUPEK Ø40 x 2                                  | 2650              | 1 + 1             | 1,90          | 10,07               | PŘIVAŘENO K - 1   |
| VI                                      | OCHRANNÝ KOS Ø800 PÁSOVÁ OCEL 25 x 4 PÁSOVÁ OCEL 30 x 4 | 1300<br>1600      | 5 + 5<br>3 + 3    | 0,79<br>0,94  | 10,27<br>9,02       | PŘIVAŘENO K - I   |
|   |   |                   |                   | CELKEM        | 77,14               |                   |

| VÝPIS MATERIÁLU - ŽEBŘÍK Z3 - KOMPOZIT |                          |              |        |                               |                                |
|--|--------------------------|--------------|--------|-------------------------------|--------------------------------|
| POL.                                   | OZNAČENÍ                 | DĚLKA (mm)   | ks     | PROFIL                        | POZNÁMKA                       |
| 1                                      | ŠTÉRIN                   | 4610         | 2      | ČTVERC. TRUBKA ST 51 x 51/6   | PROFIL PREFER                  |
| 2                                      | PŘÍČLE                   | 300          | 16     | KRUHOVÁ TRUBKA RT 32/3        | PROFIL PREFER                  |
| 3                                      | KOTEVNÍ ÚHELNÍK          | 190          | 8      | L - PROFIL 70 x 200 x 4 - 100 | NEREZ                          |
| 4                                      | KOTEVNÍ PATKA ŽEBŘÍKOVÁ  | 300          | 2      | P8 - 100 x 130, Ø38 x 3 - 300 | NEREZ                          |
| 5                                      | MADLO SLOUPEK            | 1700<br>1100 | 1<br>1 | ČTVERC. TRUBKA ST 51 x 51/6   | PROFIL PREFER                  |
| 6                                      | ODKLÁPČÍ MADLO NA PANT   | 850          | 1      | PROFIL U - 70 x 55/ 5         | PROFIL PREFER ATYPICKÝ VÝROBEK |
| 7                                      | ZÁBRADELNÍ VÝPLŇ         | 1660         | 1      | KRUHOVÁ TRUBKA RT 32/3        | PROFIL PREFER                  |
| 8                                      | KOTEVNÍ PATKA ZÁBRADELNÍ | 100          | 2      | P8 - 100 x 130, Ø38 x 3 - 100 | NEREZ                          |

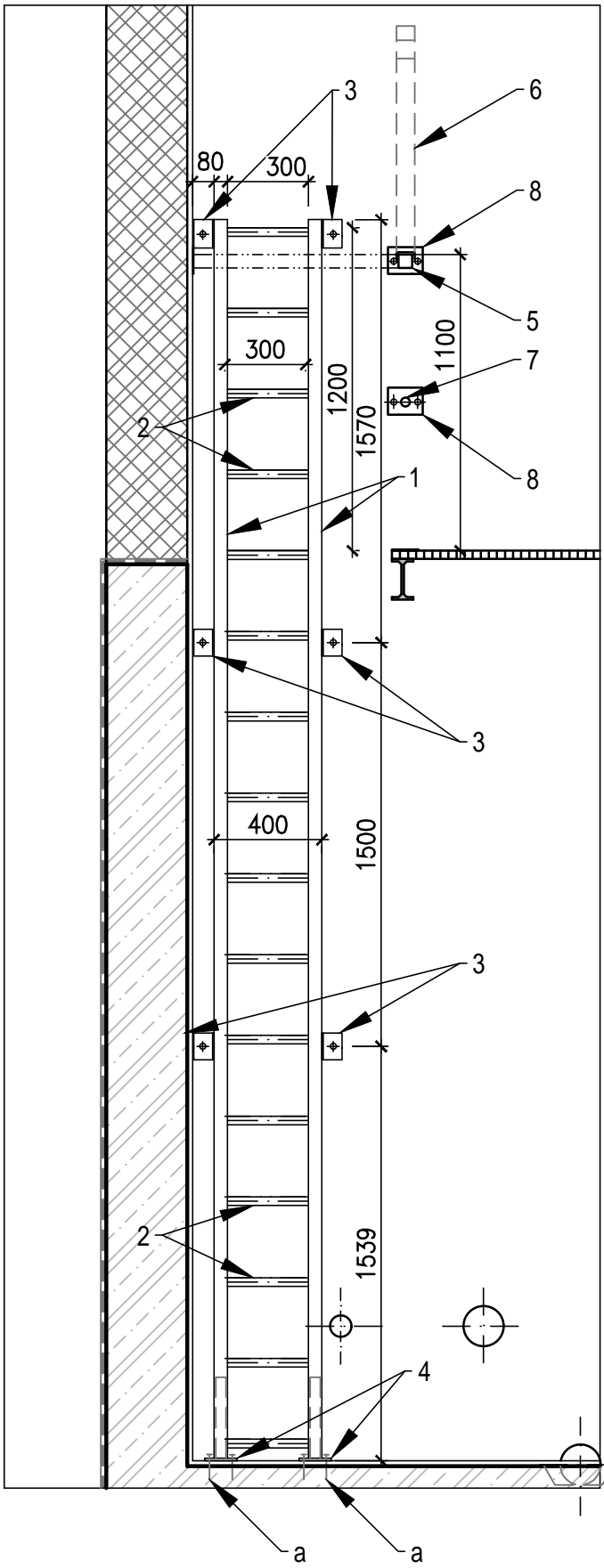
POHLED Z AKUM. KOMORY



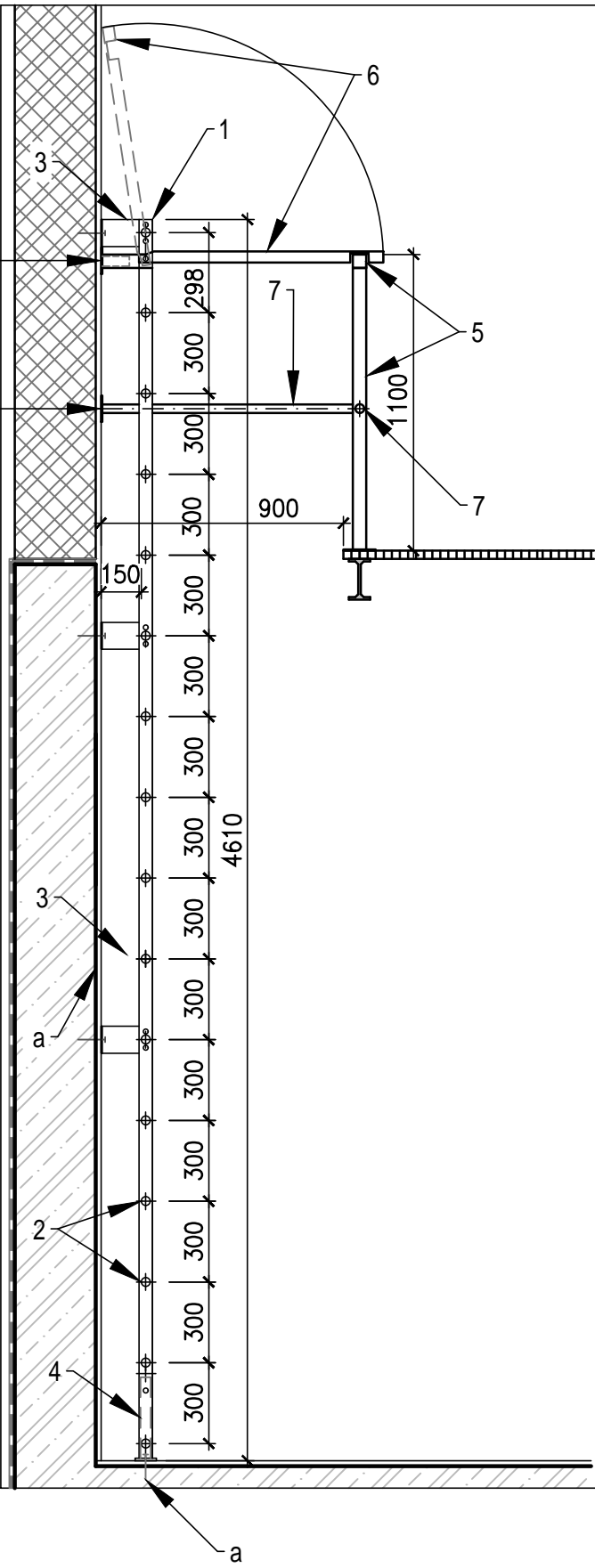
ŘEZ D - D'



POHLED



ŘEZ B1 - B1'



POZNÁMKA:  
MATERIÁL ŽEBŘÍKŮ Z1, Z2: NEREZOVÁ OCEL AISI 316L, DIN 14404, ČSN 17.349  
MATERIÁL ŽEBŘÍKU Z3: KOMPOZIT Z ORGANICKÝCH POLYMERNÍCH PRYSKŘÍČ VYZTUŽENÝCH SKELNYMI VLÁKNY  
VEŠKERÉ ROZMĚRY ŽEBŘÍKU Z3 JE NUTNÉ DOMĚŘIT NA MÍSTĚ!  
NOSNÍKY Z KOMPOZITU JE NUTNO PŘICHYIT JEDNOSTRANNĚ, DRUHOU STRANU DOMĚŘIT  
VEŠKERÝ KOTEVNÍ MATERIÁL BUDE Z NEREZOVÉ OCELI, DODÁVKA DODAVATELE  
ŽEBŘÍK Z1, Z2 BUDE SVÁŘEN ZE 2 DÍLŮ  
OCHARNNÝ KOS BUDE PŘIVAŘEN AŽ PO OSAZENÍ ŽEBŘÍKU V AKUM. KOMOŘE  
ŽEBŘÍK Z3 BUDE OSAZEN AŽ PO DOKONČENÍ SANACÍ A OBKLADŮ V SUTERÉNU ARM. KOMORY!

| VODOHOSPODÁŘSKÉ INŽENÝRSKÉ SLUŽBY a.s.  |  |                                       |                      |
|---|--|---------------------------------------|----------------------|
| Křtřov6 47, 150 39 PRAHA 5  |  |                                       |                      |
| Vypracoval: Ing. P. Hofmann   |  | Hlavní inž. projektu: Ing. P. Hofmann |                      |
| Projektant:   |  | Ved. atelieru: Ing. M. Butor          |                      |
| SOVINKY<br>VODOJEM - REKONSTRUKCE<br>SO 02 - STAVEBNÍ ÚPRAVY - VODOJEM                  |  | Datum: 03/2016                        |                      |
|   |  | Stupeň: DSP/ DPS                      |                      |
| Investor: Vodovody a kanalizace Mladá Boleslav, a.s., Čechova 1151, 293 22 Ml. Boleslav |  | Formát: 10 A4                         |                      |
|   |  | Zak.číslo: VIS - 3/15 - 028           |                      |
| ŽEBŘÍK Z1, Z2, Z3   |  | Měřítko: 1:25                         | Číslo přílohy: D.2.4 |